

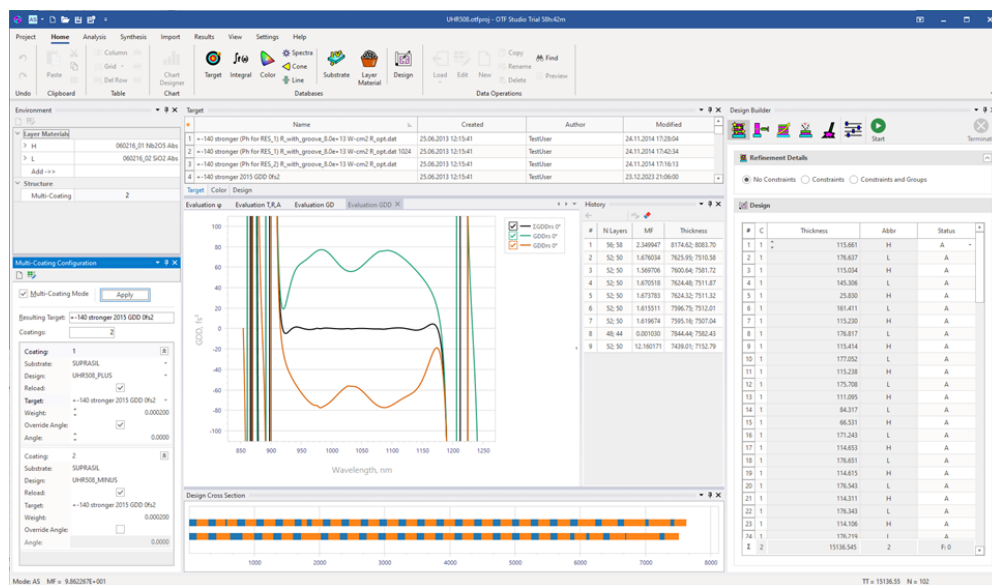
OTF Studio ver.24.01 の更新内容

【AS モード機能追加内容】

本バージョンでは、Multi-coating mode の使用が可能になりました。

Multi-Coating モードでは、分散ミラー、パルスコンプレッサー、その他の超短パルスなどの複雑なマルチミラーシステムを設計する場合に、複数のミラーで構成されるシステムを考慮して最適化することが可能になります

下図は、所謂「Enhanced cavity applications」と言われる net 0.0 fs2 GDD のミラーペアの設計例です。



以上